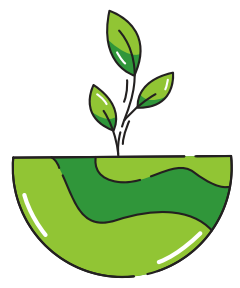


# ENQUÊTE SUR NOS ESPACES NATURELS SENSIBLES

*Votre avis compte !*

Depuis 2023, les élus de **Cholet Agglomération** se sont engagés dans un projet fédérateur, le plan de gestion, pour mieux préserver et valoriser les Espaces Naturels Sensibles (ENS)



La biodiversité



La ressource en eau



Les activités de loisirs

Avec le **CPIE Loire Anjou** & le soutien du **Conseil Départemental de Maine-et-Loire**



## Pourquoi participer ?

- Établir un état des lieux des usages
- Identifier les enjeux du site
- Définir des objectifs adaptés
- Planifier des actions pour les **5** prochaines années

*Le plan de gestion est un outil de préservation, pas une contrainte.*

**PARTICIPEZ À L'ENQUÊTE**

Scannez le QR Code



ESPACE NATUREL SENSIBLE DE L'ÉTANG DE PÉRONNE



**CHOlet**<sup>®</sup>  
agglomération

